

PENSER L'INCERTAIN : AGIR DU LOCAL AU GLOBAL

COLLOQUE INTERNATIONAL JEUDI 2 FÉVRIER 2012 / AMPHI L3

1/ POUR UNE ANTHROPO-SOCIOLOGIE DU DÉVELOPPEMENT : TERRITOIRE, IDENTITÉ ET POLITIQUE

8h15 > Hall du Bâtiment L : Accueil des participants

8h30 > Ouverture du colloque par la Vice-Présidente du Conseil Scientifique de l'Université Rennes 2, **Raymonde Séchet**, le représentant de la Région Bretagne, **Hélène Coz** et Rennes-Métropole, **Daniel Delaveau**, Maire, le responsable de l'Axe « Développement et Société » du CIAPHS, **Ali Aït Abdelmalek** et le président du CR 20 « Comparaisons Internationales » **Alain Prigent**.

TERRITOIRES LOCAUX ET MODERNITÉ

Modérateurs : **Francis Farrugia** (Université de Franche-Comté, Besançon) et **Jean-Luc Poulain** (Président de Breizh-Conseil, Chambre professionnelle, étudiant en sociologie, Master 2, CIAPHS, Rennes 2).

9h45 > **Bernard Paillard** (Directeur de recherche au CNRS, chercheur associé à Rennes 2, Axe « Développement et Société » du CIAPHS et CERHIO) :

Plozévet, enquête locale et « âge de fer planétaire »

10h15 > **Marie-Noëlle Sarget** (EHESS, Paris ; AISLF, CR 20) : *Les effets contrastés de la mondialisation financière : ébauche d'une comparaison internationale*

11h > Discussion

11h15 > **Caterina Federici** (Univ. de Perugia, Italie, et chercheure associée au CIAPHS) :

Créativité et développement : du simple au global... une affaire complexe

11h45 > **Yves Bonny** (ESO, Rennes 2) : *Mondialisation au prisme de l'opposition modernité/post-modernité*

12h15 > Discussion

12h30 > Déjeuner libre

ANTHROPOLOGIE DES TERRITOIRES ET SOCIOLOGIE DE LA MONDIALISATION : ENTRE INVENTION ET ADAPTATION

Modérateurs : **Bernard Paillard** et **Patrick Curran** (Information et communication, Paris 8)

14h15 > **Gérard Poupon** (Paris 5, et doctorant en 2012, au CIAPHS, Rennes 2) :

Les entreprises confrontées à l'internationalisation de leurs activités

14h35 > **Rafaele Federici** (Terni, Italie, et chercheur associé au CIAPHS, Rennes 2) :

Quels enjeux pour le tourisme : entre conjoncture et imaginaire

15h55 > **Philippe Labbé** (Chercheur associé au CIAPHS, Rennes 2) :

L'insertion entre politique territorialisée et politique territoriale. Pensée pragmatique et projectale

15h15 > **Michel Dupaquier** (CIAPHS, Rennes 2), en coll. avec **Caroline Brohan** et **Sabine Mourin** (Association CERIEME, Rennes) : *Mondialisation, compétences, alternance*

15h35 > **Christian Derrien** (CREAD, Rennes 2, Maire de Langonnet et Conseiller général

du Morbihan) : *Les enjeux politiques du développement des territoires ruraux*

15h55 > Discussion

16h15 > Pause café

ENTRE LOCAL ET GLOBAL

Modérateurs : **Alain Amintas** (Sciences de gestion, direction du CIAPHS, Rennes 2) et

Patrick Boumard (Université de Bretagne Occidentale, Brest)

16h30 > **Gérard Prémel** (Docteur de l'EHESS, Sociologue émérite, Rennes) :

La mondialisation en Bretagne

17h > **Alain Amintas** (CIAPHS, Rennes 2) et **Jean-Louis Perrault** (CIAPHS, Rennes 2) :

Lectures de Marx : une mondialité sous la clôture de la valeur

17h30 > Discussion

18h10 > Table ronde : **TERRITORIALISATION ET DÉTERRITORIALISATION,**

DANS LES PROBLÉMATIQUES DE THÈSE / Modérateurs : **Gil Desmoulins**, IEP Rennes

(Axe « Développement et société » du CIAPHS, Rennes 1) et **Christophe Ehrhart**, Economiste, Maître de conférences - HDR (Axe « Développement et Société » du CIAPHS, Rennes 2), avec les communications de : **Koné Drissa**, **Raphaël Pirc**, **Maxime Thérier** et **Claire Renaud** (Doctorants, CIAPHS, Rennes 2, sous la direction d'Ali Aït Abdelmalek, Professeur de Sociologie) et présentation de **Marie Guirriec**, Chargée de communication, Louvigné du Désert (35)

19h30 > Fin des travaux

Une réception sera offerte dans les salons de l'Hôtel de Ville à **18h45**

COLLOQUE INTERNATIONAL VENDREDI 3 FÉVRIER 2012 / AMPHI L3

2/ LES CITOYENS À L'ÉPREUVE DE LA MONDIALISATION

L'EUROPE, L'ETAT-NATION ET LES COLLECTIVITÉS LOCALES

Modérateur : **Michel Burnier** (UBO, Brest)

8h30 > **Marie Duzert** (Ecole Supérieure de Commerce, Rennes) :

Pour une pédagogie de l'autonomie face à l'échelle mondiale

8h50 > **Eric Le Breton** (ESO, Rennes 2) : *Les espaces découplés de la ville*

9h10 > **Thierry Brugvin** (Largotec, Paris-Nord) : *La technologie appropriée : instrument de développement autonome du « Sud » au « Nord »*

9h30 > Discussion ouverte par l'allocation de **Jean-Louis Tourenne**, Président du Conseil Général d'Ille-et-Vilaine

10h > Pause café

ENTRE LOCAL ET MONDIAL

Modérateurs : **Justin-Daniel Gandoulou** (ESO, Rennes 2) et **Dominique Camus**

(Ethnologue et écrivain, CIAPHS, Rennes 2)

10h15 > **Bianca Maria Pirani**, Professor of sociology of cultural networks (Dpt of social sciences, Faculty of political Sciences, Communication and Sociology, « Sapienza », University of Rome) : « Universalité du corps et de ses limites » (co-auteure, de : « Body and time : bodily rhythms and social rhythms in the information society », 2011)

10h35 > **Ouahiba Sidous-Benseghir** (Doctorante en sociologie, Alger) : *Le lien matrimonial*

entre le local et le global : le cas d'une communauté villageoise kabyle en Algérie

10h55 > **Dr Charles Ngadjifna** (Ph. D Sociologie Politique Université Douala, Cameroun)

(à confirmer) : *Economie Monde et Structures économiques du Pouvoir Traditionnel en Afrique Subsaharienne : Approche Conceptuelle et effets pervers*

11h10 > Discussion

11h30 > Conférence d'**Edgar Morin** : *Relier le monde et les territoires :*

pour une approche complexe du développement

12h15 > Débat animé par **Ali Aït Abdelmalek**

12h30 > Déjeuner libre

Table ronde : **« GLOBALISATION ÉCONOMIQUE ET CULTURES SINGULIÈRES »**

Modérateurs : **Marie-Noëlle Sarget** (EHESS, et AISLF, CR 20 et Paris)

et **Bernard Boëne** (Rennes 2)

14h30 > **Patrick Bobe** (Economiste, Rennes) :

De l'économie de marché libéral à l'économie business social

15h > Projet de la Région Bretagne, d'éducation au développement soutenu par la Commission européenne intitulé « *En résonance* », présentation par **Violaine Guinet**, (chargée de mission « Solidarité internationale », Conseil régional de Bretagne)

15h30 > **Patrick Curran** (Paris 8) : *Méta-médiologie(s) ou l'antimondialisme*

15h50 > Discussion

16h15 > **Lucien Gourong**, Conteur et Auteur culinaire :

Saveurs de Bretagne : du singulier à l'universel

16h45 > Présentation, par l'auteur, du livre : **Jean-Marc Paous**, *La courses aux canards*.

Tinténiaoc : Chroniques des années soixante, Locunolé : Ed. Les Bédéastes Imageurs, 2011, 212 p.

17h > Conclusions du colloque et perspectives (Rabat, Maroc : AISLF, Juillet 2012) par :

Ali Aït Abdelmalek et **Alain Prigent**

17h30 > Fin du colloque

PENSER L'INCERTAIN : AGIR DU LOCAL AU GLOBAL

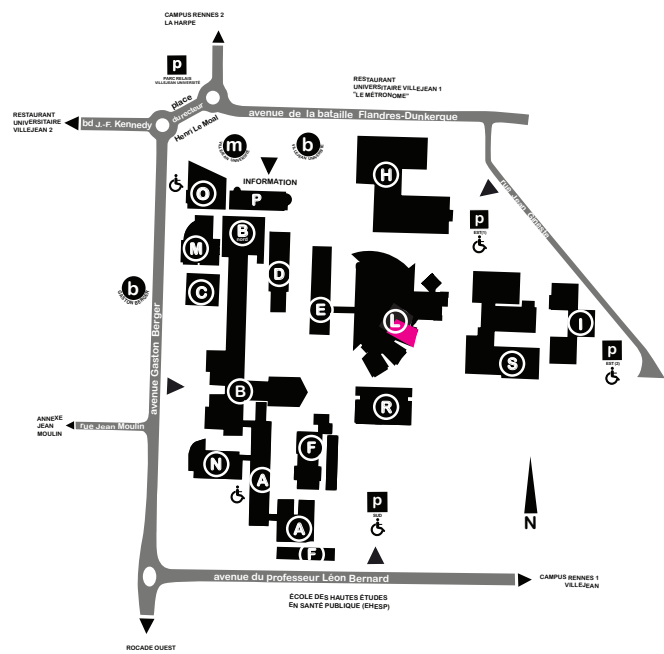
La crise, et chacun le sait aujourd'hui, n'est pas, loin s'en faut, qu'une crise économique, budgétaire et financière : elle est « polycrise », comme l'a qualifiée *Edgar Morin*. Il faudrait ainsi mener des stratégies à la fois locales et mondiales et, notamment, pour reprendre l'idée chère à Stéphane Hessel – Cf. 1) *Indignez-vous !*, Indigène édition, 2010 et 2) *Engagez-vous !* entretiens avec *Gilles Vanderpooten*, Ed. de l'Aube, 2011 – d'une réforme des institutions, et par exemple, « la création d'un Conseil de sécurité économique et sociale » (*Engagez-vous...*, ibid.), pour faire face aux grands défis culturels, économiques et politiques, et qui exercerait une réelle autorité sur les instances financières... L'Organisation mondiale du commerce (OMC) pourrait même y être soumise et, ainsi, être contrainte de prendre en considération les Pays les plus défavorisés ! « Il ne suffit pas de s'indigner »... Il s'agit en effet, chacun avec sa culture, sa sensibilité idéologique et politique, de « s'engager » sur divers fronts dans les combats contemporains : la lutte contre les inégalités sociales (« scandale majeur », selon Hessel, puisque l'extrême richesse et l'extrême pauvreté sont juxtaposées dans un monde interconnecté !), l'écologie et la dégradation de la planète, la défense des sans papiers et des sans logis, les droits de l'homme, etc.

« La sociologie est un sport de combat ! », disait *Pierre Bourdieu* (1930-2002), et le colloque s'inscrit ainsi dans les « ruses multiples » invitant les jeunes générations (étudiants, en particulier) à « résister » contre les scandales qui nous entourent ; ainsi, dans un précédent colloque du LADEC-LAS, consacré à la « *sociologie rurale, une discipline mal nommée* », j'avais eu l'occasion d'insister sur la différence entre une agriculture industrielle d'exportation (européanisation et mondialisation) et une agriculture traditionnelle, plus localisée, dite de « subsistance » et, déjà, les débats semblaient confirmer la nécessité de rompre avec la pensée dominante, à la fois libérale et productiviste, motivée, à l'évidence, par le « *toujours plus* » ; nous avons besoin d'autres modes de production agricole, mais aussi plus largement, de « développement » - notion à prendre avec précaution et à définir encore... - plus « durable » dans le temps, et donc plus « raisonné » et plus « soutenable ». Rien n'est, dans la réalité naturelle ou sociale, simple : nous en arrivons, à nouveau, à la complexité, et à « l'écologie de l'action » dont parle Edgar Morin, puisque « tout agit et rétro-agit l'un sur l'autre », des choses avancent et d'autres reculent, certains domaines progressent et d'autres régressent... Le combat est donc multiple et toute simplification est toujours dangereuse ; ce premier Colloque du CIAPHS, co-organisé avec le CR 20 « Comparaisons internationales » de l'Association internationale des sociologues de langue française (AISLF), sera ainsi un lieu de confrontation intellectuelle – entre sociologues, mais pas seulement – et une instance de réflexion pour tenter d'aider les décideurs à répondre aux problèmes, à prendre les « bonnes » décisions, c'est-à-dire, dans le sens de l'« intérêt général » et de la « résorption de ces problèmes » !

A partir d'exemples concrets (cf. terrains d'enquête, en France mais aussi en Italie, en Algérie et au Cameroun), nous montrerons, à n'en pas douter, les limites et la nécessaire régulation de l'économie de marché – et donc l'utilité de l'économie sociale et solidaire – mais nous devrions confirmer, aussi, l'idée qu'à un enjeu global répondent des initiatives locales (régions, départements, communautés de communes et autres collectivités ou communautés locales...).

A Rennes, le 2 février 2012

Ali Aït Abdelmalek, Professeur des Universités en Sociologie
(Responsable de l'axe « Développement et Société » du CIAPHS, Rennes 2
et co-responsable, avec Alain Prigent, du CR 20 « Comparaisons internationales » de l'AISLF)



CONTACT

Ali Aït Abdelmalek
ali.aitabdelmalek@univ-rennes2.fr
Tél. : 02 99 14 19 79

ORGANISATION

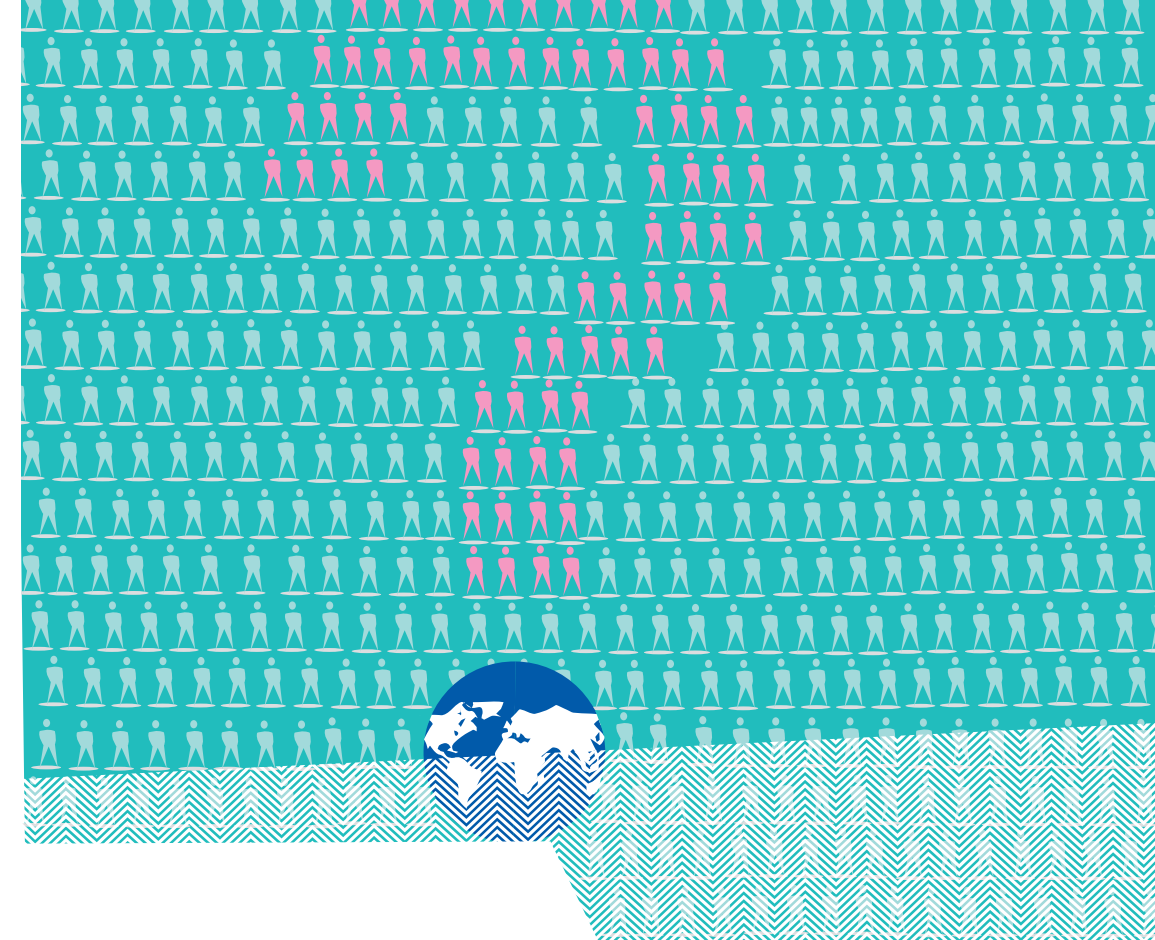
Le Comité d'organisation du CIAPHS
et « Comparaisons internationales »
de l'AISLF (CR « 20 ») :
Ali Aït Abdelmalek et Alain Prigent,
Bernard Boëne, Nadia Chellig,
Michel Dupaquier, Anne-Marie Bégué-Simon,
Philippe Labbé, Jean-Luc Poulain,
Bernard Paillard, Marie-Noëlle Sarget,
Caterina Federici et Rafaele Federici /
Avec la collaboration du collectif « Compint »,
dans le Comité scientifique : Julia Resnik,
sociologue (Jérusalem, Israël),
Yvonne Mignot-Lefebvre, sociologue
(C N R S, Paris 7), Yousfi Hella, économiste
(Paris-Dauphine), Tuomo Melasuo, sociologue
(Laboratoire Tapri, Université de
Tampere - Finlande)

RENSEIGNEMENTS

Université Rennes 2
Campus Villejean (Rennes)
Place du recteur Henri Le Moal
CS 24307
35043 Rennes cedex
Tél. : +33 (0)2 99 14 10 00
Métro : Métro Villejean-Université



WWW.UNIV-RENNES2.FR



Organisation : Le Centre Interdisciplinaire d'Analyse des Processus Humains et Sociaux « CIAPHS EA 2241 » - Axe « Développement et Société » en partenariat avec l'Association Internationale de Sociologie Langue Française (AISLF) - Centre de Recherche 20 « Comparaisons internationales »

Sous le patronage d'Edgar Morin, sociologue et philosophe (CNRS)



Penser l'incertain : AGIR DU LOCAL AU GLOBAL

2 et 3 février 2012

Amphi L3 / Victor Basch

Responsable scientifique : Ali Aït Abdelmalek

Partenaires : Région Bretagne, Rennes Métropole, Conseil Général 35

www.univ-rennes2.fr